

# UVレーザー マーカ

## End Pump UV Laser

# EP-30-THG-D

超微細なマーキングユーザーへ。  
快適なレーザーマーキングを提供いたします。

高出力  
高効率

熱影響が  
小さい

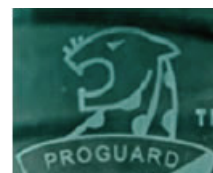
充実の  
アフターサービスで  
お客様をサポート

- 広範な適応性、赤外線レーザーでは対応できない狭い加工範囲を整えます。
- 高いビーム品質、小さい光斑は、超精彩マーキングを実現します。
- 熱影響部分が少ないため、高い効率性と精密性
- 安定動作、長期稼動
- 薄型基板の切断が可能

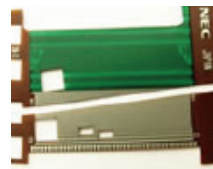
本装置は、高出力紫外線レーザー発信器をベースに開発されました。  
レーザーは、極小光斑であり、熱影響部が小さく、  
主に超高精度マーキングや特殊素材へのマーキングや彫刻に使用されます。  
(フレキシブルPCBへのマーキング、PVC、医療用包装 (HDPE, PO, PP等))



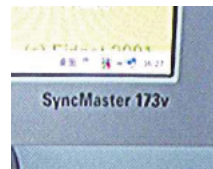
品名	UVレーザーマーカ EP-30-THG-S
レーザー波長	355nm
最大出力パワー	8W/30KHz
印字エリア	100mm×100mm(Std) / 160mm×160mm(Opt)
最小文字サイズ	0.1mm
印字速度	7000mm/s
繰り返し精度	±0.003mm
電源	単相220V±5%/50Hz/60Hz
消費電力	2000W
本体寸法 (WDH)	800mm×1030mm×1650mm
冷却方式	水冷



ガラス材に刻印



FPBへマーキング



ディスプレイ

※改良のため予告なしに仕様および外形寸法を変更する場合があります。ご了承ください。購入ご検討の際は、製品仕様書をご請求ください。  
Please note that the specifications and external dimensions may be changed without prior notice. Please ask for the product specification when you consider to purchase.

### 安全に関するご注意

- 本装置を操作または装置に関する作業を実施する前には装置に添付されている取扱説明書を必ずお読みいただきご理解をいたしてください。
- レーザーは不可視光です。レーザー発振の際には直射光や反射光を、目や皮膚に絶対に照射しないでください。
- レーザー光路には光沢のある金属板等の反射体を置かないでください。
- 本装置には外国為替及び外国貿易管理法の規定により、戦略物資等輸入規制品に該当する場合があります。従って日本国外に持ち出す場合には、日本国政府の輸出許可申請等必要な手続きをお取りください。

### Safety Precautions

- Before operating on this equipment. Please be sure to read the instruction manual supplied with this device.
- For laser is invisible, any exposure to the direct radiation or diffraction could cause damage to the retina, or visual loss and cause erythematous and carbonized skin, pigmentation, ulceration, scar or damage to the subcutaneous tissue.
- Do not place any reflector on the laser beam path.
- According to the Foreign Exchange and Foreign Trade Control Law, before exporting, please obtain an export license from Japanese government.

### 開発・製造元 ハンズレーザー

Han's Laser Building, NO. 9988 Shennan Avenue, Nanshan District, Shenzhen, PR China. P.C.:518052  
Tel:+86-755-86161032, 86161221 Fax:+86-755-83272797  
E-mail: info.hanslaser@gmail.com



### お問い合わせ、ご用命は ハンズレーザー日本正規代理店

## 株式会社 堀内電機製作所

〒101-0044 東京都千代田区鍛冶町2丁目6-1

TEL:03-5207-3661 FAX:03-5207-3663

受付時間 平日9:00~17:00 お気軽にお問い合わせください。

■組み込み装置、特注装置のご相談にもお応えします。お気軽にご相談ください。  
If you have any requirement about Embedded devices or custom products, please feel free to contact us.